

Tomaszów Maz. 14.03.2017 r.

**Wszyscy Wykonawcy
biorący udział w postępowaniu**

Dotyczy postępowania o udzielenie zamówienia publicznego prowadzonego w trybie przetargu nieograniczonego pn.: „**Rozbudowa budynku dydaktyczno-oświatowego Zespołu Szkolno-Przedszkolnego w Smardzewicach**”

**WYJAŚNIENIE Nr 2
TREŚCI SPECYFIKACJI ISTOTNYCH WARUNKÓW ZAMÓWIENIA
Znak sprawy RZ.271.3.2017**

W związku z pytaniami dotyczącymi zapisów specyfikacji istotnych warunków zamówienia, złożonymi przez Wykonawców, działając w imieniu Zamawiającego, na podstawie art. 38 ust. 1 i 2 ustawy z 29.1.2004r. – Prawo zamówień publicznych (tekst jednolity Dz. U. z 2015r., poz. 2164 z późn. zm.), wyjaśniam co następuje:

Pytanie nr 1:

Jeżeli przekrój C-C pokazuje pomieszczenia 14, 15 i 19 w jednym poziomie o rzędnej -0,33, a pomieszczenie 18 jest dostępne z górnego korytarza z rzędną +0,00, to wobec powyższego pomieszczenia 18 i 19 połączone funkcjonalnie nie mogą być na różnych poziomach bez oznaczenia miejsca zmiany poziomu posadzki.

Odpowiedź na pytanie nr 1:

W projekcie budowlanym wystąpił błąd w przekrój, pomieszczenie nr 18 i 19 są na jednym poziomie tj. +0,00 i dostępne z korytarza zgodnie z rzutami.

Pytanie nr 2:

Dlaczego w przedmiarze robót budowlanych (konstrukcja stropów nad 1 piętrem) w poz. 166 nie ma 24 szt. dwuteownika IPE200 o długości L=9,43 mb.

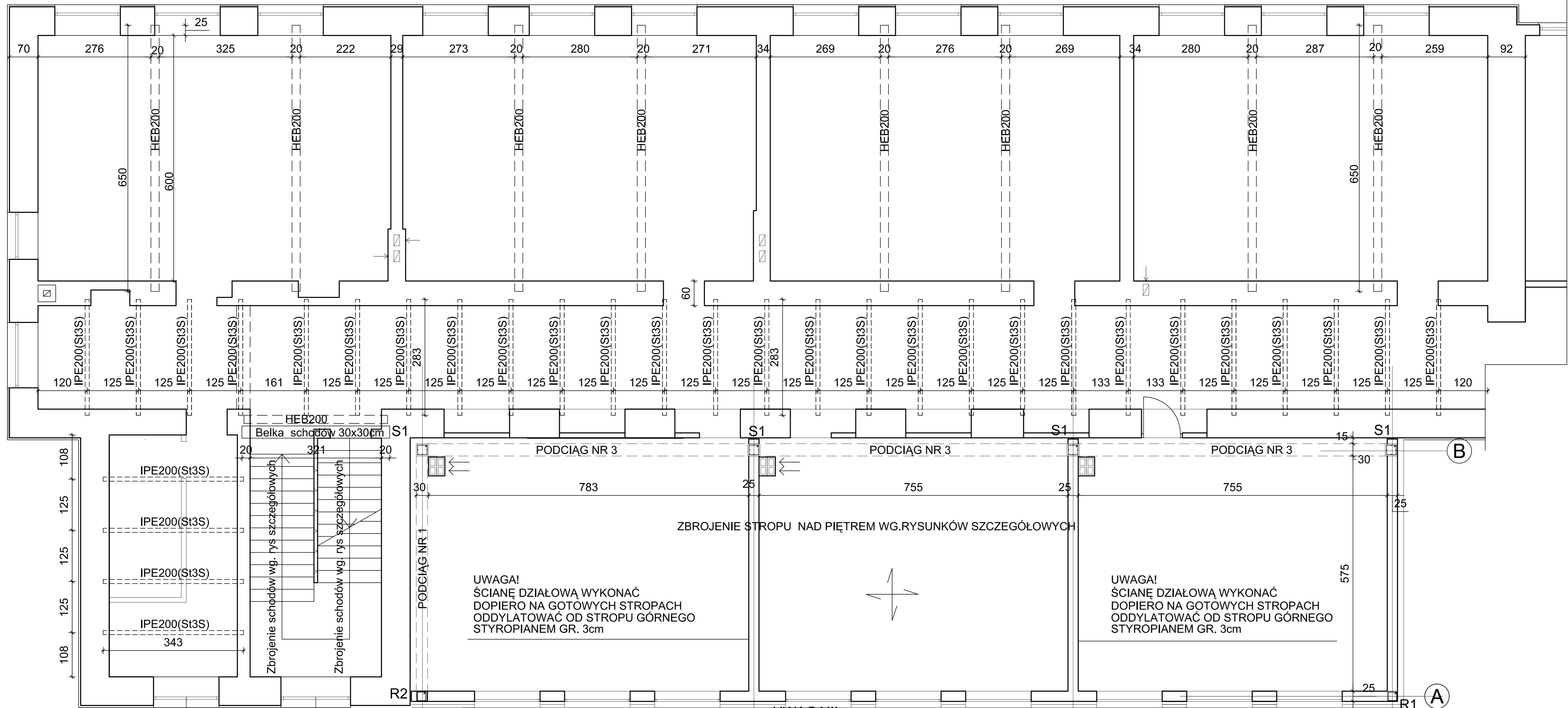
Odpowiedź na pytanie nr 2:

W projekcie budowlanym wystąpił błąd (rysunek k-03 konstrukcja stropów nad 1 piętrem) w załączeniu rysunek zamienny z prawidłowym ułożeniem dwuteowników IPE200.

UWAGA: W załączeniu również poprawiony przedmiar robót w branży sanitarnej z uwzględnieniem montażu kratki ściekowej i zaworu ze złączką do węża w pomieszczeniu łazienki z pisuarem (1/7)

WOJCI GMINY
Franciszek Smigiel

a/a



HEB200
Belka schodów 30x30cm

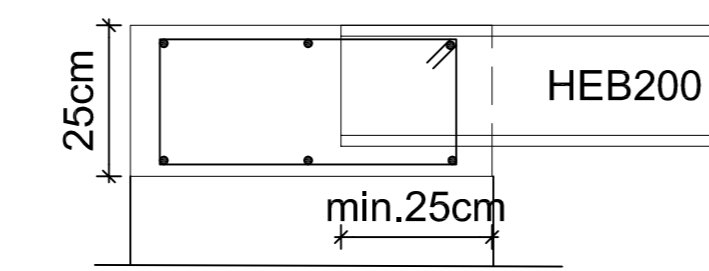
Zbrojenie schodów wg. rys. szczegółowych
Zbrojenie schodów wg. rys. szczegółowych

UWAGA!
ŚCIANĘ DZIAŁOWĄ WYKONAĆ
DOPIERO NA GOTOWYCH STROPACH
ODDYLATOWAĆ OD STROPU GÓRNEGO
STYROPIANEM GR. 3cm

ZBROJENIE STROPU NAD PIĘTREM WG. RYSUNKÓW SZCZEGÓLOWYCH

UWAGA!
ŚCIANĘ DZIAŁOWĄ WYKONAĆ
DOPIERO NA GOTOWYCH STROPACH
ODDYLATOWAĆ OD STROPU GÓRNEGO
STYROPIANEM GR. 3cm

UWAGA!!!
Belki HEB200(St3S) oprzeć na murze poprzez
wbetonowanie w wieniec żelbetowy o wymiarach
szerokości ściany i wysokości 25cm
zbrojony 6Ø12(34GS), strzemiona Fi6co20cm.



OBIEKT	ROZBUDOWA BUDYNKU ZESPOŁU SZKOLNO-PRZEDSZKOLNEGO W SMARDZEWICACH		
ADRES	Smardzewice, dz.nr ewid. 364, 354/2		
PRZEDMOT RYSUNKU	KONSTRUKCJA STROPU NAD I PIĘTREM		
funkcja	Imię i nazwisko	nr uprawnień	podpis
Konstrukcja	mgr inż. Jarosław Kowalski	LOD/0291 POOK/05	
Sprawdził	mgr inż. Andrzej Kowalski	LOD/0050 POOK/03	
Lipiec 2016r.	Skala 1/50	nr str.	nr rys. K-03